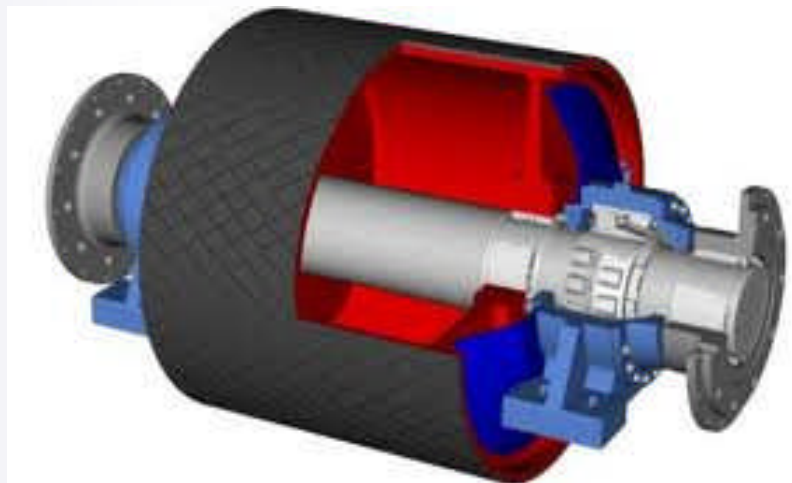
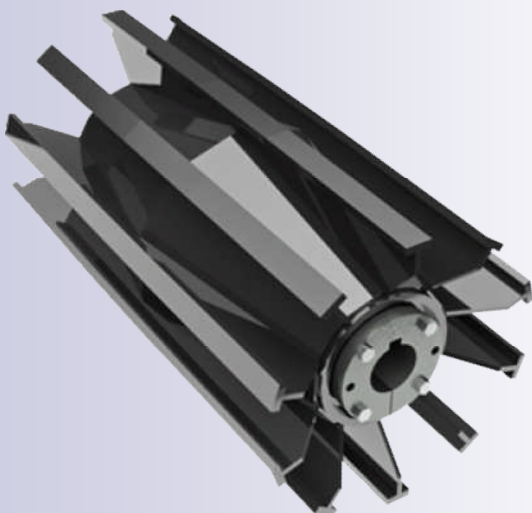


MECANICA INDUSTRIAL FONSECA

CATALOGO PRESENTACION



Mecánica Industrial Fonseca

Radal No 1737-Quinta Normal-Santiago-Fono 56 2 773 7403-Fax 56 2 773 7353



Estimados Señores:

Agradezco a ustedes la oportunidad de presentar mi empresa y participar en los rubros de fabricación de partes mecanizadas y/o reparación de elementos oleohidraulicos y neumáticos, fabricación de estructuras metálicas ya sean estas con o sin mecanizado.

Para lograr la fabricación de lo mencionado nuestra empresa cuenta con Maquinas - Herramientas y equipos que se detallan en lista aparte, como así también de un calificado equipo humano y técnico capaz de responder a los requerimientos de vuestra empresa .

DATOS GENERALES:

NOMBRE	MECANICA INDUSTRIAL FONSECA
DIRECCION	RADAL 1737, QUINTA NORMAL SANTIAGO
R.U.T.	3.086.818 - 8
INICIACION ACTIVIDADES	AGOSTO 1968.



CLIENTES:

RIVET S.A..

CBC INGENIERIA

CLARK INGENIERIA Y PROYECTOS

TTM CHILE

KAFMA LIMITADA

ELETE INGENIERIA Y SERVICIOS

METALURGICA PUERTO CALDERA

PIZARREÑO INDUSTRIAL

SANDVIK CHILE

COMERCIAL Y FUNDICIÓN OMAMET

COMPAÑIA MINERA LAS CENIZAS.

MINERA LA FLORIDA

BESALCO LTDA..

CINTAC S.A.

NIBSA

ZUBLIN CHILE INGENIERIA Y CONSTRUCCION.



**TERRENO
GALPON**

**1.000 MTS. CUADRADOS.
700 MTS. CUADRADOS.**

MAQUINARIAS.

TORNOS.

<i>Nº</i>	<i>Distancia entre Centros</i>	<i>Volteo Sobre Bancada</i>	<i>Volteo Sobre Escote</i>	<i>Potencia Motor H.P.</i>	<i>Año Fabricación.</i>
01	750 mm.	320 mm.	490 mm.	04	1.987
02	2.000 mm.	830 mm.	1.000 mm.	07	2.007
03	2.000 mm.	930 mm.	1.100 mm.	07	2.007
04	2.000 mm.	440 mm.	640 mm.	05	1.985
05	2.000 mm.	580 mm.	720 mm.	10	1.987
06	2.000 mm.	520 mm.	720 mm.	08	1.982
07	2.500 mm.	660 mm.	870 mm.	10	2.002
08	6.000 mm.	1.200 mm.	1.680 mm.	25	1.981

FRESADORA

1	Fresadora Universal marca Wecheco Modelo Furp # 5 mesa de 2.000 x 500 mm. Motor de 20 H.P. año de fabricación 1982.
1	Fresadora Universal marca Varnamo (sueca), mesa de 1.200 x 300 mm. Motor de 08 H.P. año de fabricación 1984.
1	Fresadora Universal de 2.000 x 500 mm. Motor de 15 H.P. año de fabricación 2008

MANDRINADORA

1	Mandrinadora marca PBR, diámetro husillo 80 mm.. Carrera longitudinal = 1.500 mm., carrera transversal = 1.000, carrera vertical = 850 mm. Motor de 10 H.P. año de fabricación 1980.
---	--



LIMADORAS

01	Limadora hidráulica de 700 mm. de carrera, potencia de 15 H.P., año de fabricación 980
01	Limadora de 900 mm. de carrera, potencia 7 H.P., año de fabricación 1972

TALADROS.

01	Taladro radial, 2.0 metros de bandera, capacidad de perforación 63 mm. De diámetro, año de fabricación 1991.
02	Taladro de pedestal, capacidad de perforación 50 mm.

ELEMENTOS DE CORTE.

01	Sierra de vaivén hidráulica de 18".
01	Cizalla punzonadora hidráulica, capacidad de corte 100 x 200 mm, punzonado 6 x 25 mm. de diámetro, fierro ángulo 65 x 6 mm.
01	Equipo de Oxicorte Radiograf Automático, capacidad de 300 mm.
01	Equipo de Oxicorte Pantógrafo Automático, capacidad de 200 mm. espesor.
03	Equipos de Oxicorte Manual, capacidad de 200 mm. espesor.

MAQUINAS SOLDADORAS.

01	Maquina soldadora semi automática, sistema MIG de 250 Amp.
02	Maquinas soldadoras semi automáticas, sistema MIG de 300 Amp.
02	Maquina soldadora arco sumergido de 600 Amp.
02	Soldadoras estaticas de 300 Amp.
01	Maquina soldadora Corriente continua de 500 Amp.
01	Equipo de soldar sistema TIG



CILINDRADORA DE PLANCHAS.

01	Cilindradora Hidráulica, marca Roundo modelo PS360, Motor de 30 (HP), año de fabricación 1994, diámetro de rodillos 360 (mm.), capacidad de cilindrado máximo 30 (mm.) de espesor y 3.000 (mm.) de ancho. Capacidad de precilindrado 15 (mm.) de espesor y 3.000 (mm.) de ancho.
----	--

CURVADORA DE PERFILES.

01	Recientemente nuestra empresa a incorporado además el servicio de cilindrado de perfiles como cañerías, tubos, perfiles rectangulares los cuales son de gran utilidad y uso en diversas áreas. Nuestra empresa puede cilindrar perfiles angulares hasta un ala de 75 mm., perfiles T hasta un ala de 70 mm. y en el caso de vigas tipo UPN (140*60), además podemos cilindrar perfiles cuadrados, rectangulares y cañerías hasta un diámetro de 2". Para esto contamos con una maquina curvadora marca ROUND0, año fabricación 2005.
----	--

INSTRUMENTOS DE MEDICION

- ◆ Pie de metros hasta 1.000 mm.
- ◆ Micrómetros interiores hasta 900 mm.
- ◆ Micrómetros exteriores hasta 1.000 mm.
- ◆ Calibres especiales medición grandes diámetros. Serie 536 desde 500 mm. hasta 800
- ◆ Comprobador para rugosidad de superficie (Rugosímetro) según mediciones Ra y Rt
- ◆ Banco de prueba para equipo hidráulico de 5.000 P.S.I.



DESCRIPCION DE TRABAJOS REALIZADOS.

Nota : La presente es solo una recopilación general, para efectos que el lector tenga una visión más completa respecto a nuestra capacidad de trabajo.

- 01.- Reparación y/o fabricación de cilindros y vástagos hidráulicos.
- 02.- Reparación de equipos neumáticos y/o hidráulicos.
- 03.- Recuperación de partes y piezas mecánicas con soldadura adecuada para cada tipo de material y su posterior mecanizado.
- 04.- Fabricación de engranajes para transmisión de movimiento.
- 05.- Fabricación de poleas para correas transportadoras con un diámetro máximo de 46" exterior de acuerdo a plano proporcionado por el cliente o plano de fabricación nuestro de acuerdo a normas CEMA.
- 06.- Fabricación de polines para cintas transportadoras hasta un diámetro de 6" y sus respectivas estaciones. Nuestro polines son fabricados con un sello de laberinto múltiple el cual asegura una larga vida al producto.
- 07.- Fabricación de bujes autobloqueantes como bujes cónicos estándar. (Conocidos como bujes tipo **BIKON**)
- 08.- Estructuras metálicas con o sin mecanizado.
- 09.- Fabricación especial de cañerías como así también bajo normas estándar.
- 10.- Servicio de cilindrado para fabricación de estanques, cañerías, calderas.
- 11.- Servicio de cilindrado para baldes de cargadores frontales. , sean estos en acero A-36 o acero antiabrasivo (T – 1, planchas bimetálicas)

Mecánica Industrial Fonseca

Radal No 1737-Quinta Normal-Santiago- Fono 56 2 773 7403—Fax 56 2 773 7353

